



# SASH

## 快適性を創る優れた性能。

熱伝導率の低い樹脂サッシと複層ガラスを組みあわせることによって、一般的なアルミサッシと比べて約3倍の高い断熱性能を実現しました。雨・風・音の侵入もしっかりと防いで、快適な居住空間を創りだします。

## Standard & High Grade

### 断熱構造サッシ

厳しい寒さを防ぐ  
断熱性能

Heat insulation

複層ガラスと樹脂を組み合わせることで、一般アルミサッシと比べて約3倍の高い断熱効果を実現。

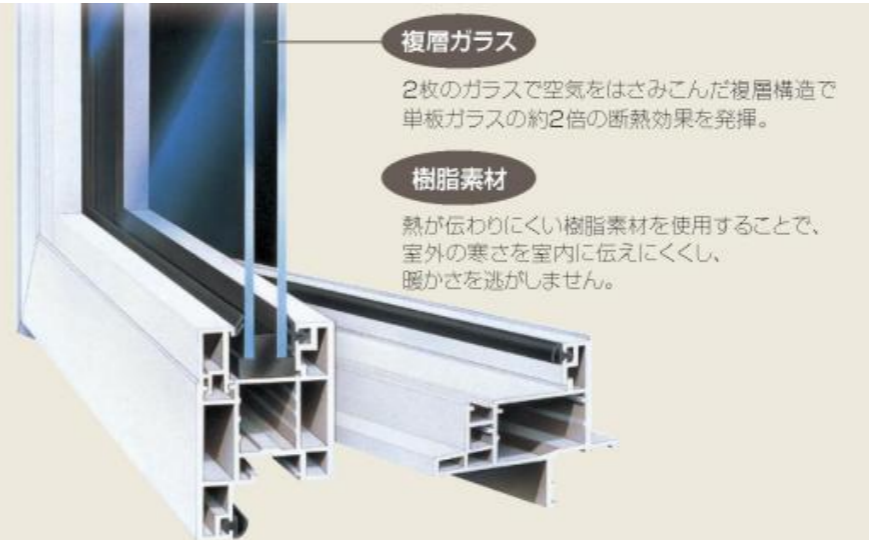
次世代省エネルギー基準  
I・II地域以南適合

※高断熱複層ガラス使用時

消費エネルギー比較

条件

- 一棟あたり平均窓面積 36㎡
- 室内温度 22℃
- 室外温度 -4℃ (12月~3月札幌地区平均)
- ストープ使用時間 17時間/日 (12~3月、120日)
- 灯油発熱量 8,900Kcal (燃焼効率0.92、FFストーブ相当)



複層ガラス

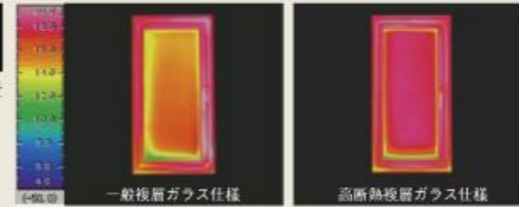
2枚のガラスで空気をはさみこんだ複層構造で単板ガラスの約2倍の断熱効果を発揮。

樹脂素材

熱が伝わりにくい樹脂素材を使用することで、室外の寒さを室内に伝えにくくし、暖かさを逃がしません。

表面温度の比較  
(サーモグラフィー)

赤い部分が多いほど、冷たい空気を遮断しています。つまり室内に冷気、熱気をほとんど侵入させていません。



一般複層ガラス仕様  
高断熱複層ガラス仕様

	普通のアルミサッシ	一般複層ガラス仕様	高断熱複層ガラス仕様
熱貫流率	6.51W/(㎡・K) (5.6 kcal/㎡・h・℃)	2.91W/(㎡・K) (2.5 kcal/㎡・h・℃)	2.33以下W/(㎡・K) (2.0以下 kcal/㎡・h・℃)
灯油消費量	1,306ℓ	583ℓ	466ℓ



コーナー部に溶着仕上げと気密材の2重構造で、より性能が向上しています。

A-4(2)等級



コーナー部に溶着仕上げと気密材の2重構造で、より性能が向上しています。

A-4(2)等級



断熱サッシは遮音性能にもすぐれています。クルマの騒音など外からの音の侵入を抑えると同時に、楽器などの室内から外への音漏れも抑えます。

等級2 / 等級3  
(住宅性能表示)

※一部機種、サイズにより上記性能に該当しないものがあります。

### WINDOW TYPE VARIATION

大開口横すべり出し窓



横すべりだし



たてすべり スリットタイプ 単品



引き違い窓HKK



### COLOR VARIATION

オータムブラウン



シャイングレーM



ブラック



ホワイト

